



ARC
ARC ACADEMY

ARC JAPANESE LANGUAGE SCHOOL

認定日本語教育機関申請中
計画僅為預定内容，正式内容可能有所變更。

認定日本語教育機関申請中
計画は予定であり内容に変更があり得ます。



致 辭 ご挨拶

ARC集團於1986年創立，旨在為希望將日語作為溝通工具來學習的外國人士提供教育。
ARC意為「世界的橋樑」。

不僅是單純學習日語，還透過與各種不同的人協作，磨練能夠傳達給聽者的溝通能力。目前已有來自超過50個國家的學習者在此學習。無論是留學生、商務人士、研究人員，還是大使館相關人士，我們皆廣泛接納。此外，還開設了國家資格登錄日本語教員的養成課程。

ARC集團的願望是，透過為各類學習者提供高品質的日語教育，為世界和平以及人類的未來作出貢獻。



ARC日本語学校新宿校 校長
ARC京都日本語学校 校長
遠藤 由美子

ARCグループは、日本語をコミュニケーション手段として身につけようとする外国人のために1986年に創立されました。ARCとは「世界への架け橋」という意味です。単に日本語を覚えるだけでなく、様々な人々と協働しながら、聞き手に伝わるコミュニケーションを磨いています。現在、50か国を超える学習者が学んでいます。留学生、ビジネス関係者、研究者、大使館関係者など、幅広く受け入れています。加えて、国家資格である登録日本語教員養成コースも開講しています。様々な対象者に対する質の高い日本語教育を通じて、人類の未来に、あるいは世界の平和に貢献していきたいというのが、私たちARCグループの願いです。



ARC東京日本語学校 校長
佐藤 和俊

在國際交流日益加深的今天，日語教育已成為連結日本社會與世界的重要橋樑。學習日語，不僅是掌握一門語言，更是理解文化、融入社會，並為未來發展奠定基礎的重要一步。

ARC 學園致力於幫助留學生根據自身目標，穩步提升所需的日語能力，並在學習與生活的過程中，逐漸建立與社會的連結。我們重視學生在日本學習期間的成長，並尊重每一位學生對未來道路的選擇。為了支持留學生的學習與發展，全體教職員將以貼近學生的方式，持續提供細緻而周到的指導與協助。我們期待，學生能在 ARC 學園的學習經驗中，為邁向更廣闊的未來累積實力。

外国人との共生社会の実現において、日本語教育の果たす役割は日増しに大きくなっています。単に言語を習得するだけでなく、互いの文化的背景を尊重し、同じ社会の構成員として共に歩む姿勢を養うことが、今まさに求められています。本校で学ぶ留学生には、それぞれの学習目的に必要な日本語能力を身に付け、社会とのつながりのなかで自己実現をしてほしいと願っています。留学生の自己実現が社会貢献につながるよう、教職員一同、寄り添いながら支援を続けてまいります。

建學精神

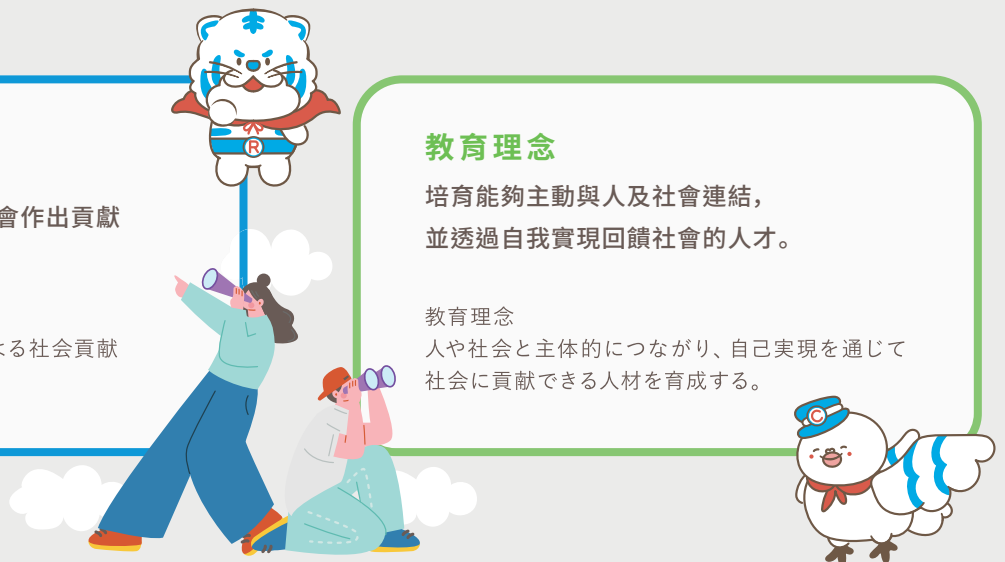
透過日語教育培育人才，為社會作出貢獻

建学の精神
日本語教育を通じた人材育成による社会貢献

教育理念

培育能夠主動與人及社會連結，
並透過自我實現回饋社會的人才。

教育理念
人や社会と主体的につながり、自己実現を通じて
社会に貢献できる人材を育成する。





ARC集團的特征 ARCグループの特徴



01

培養溝通能力

透過準確理解對方的意圖，並清楚表達自身的想法與感受，提升實際溝通能力。加深對異文化的理解，培養流暢的溝通能力，並與社會建立更豐富的連結。

コミュニケーション能力の養成

相手の意図を的確に受け止め、自らの考えや気持ちを明確に伝える力を養います。異文化理解を深め、社会と豊かにつながるための円滑なコミュニケーション能力を身に付けます。

02

培育「思考力」的教育

除了作為基礎的五項語言活動外，我們也實踐培養學習者針對社會與地域課題，主動思考並發表意見能力的教育。

「考える力」を育む教育

基礎となる5つの言語活動に加え、社会や地域の課題に対し、自ら思考し発信する力を育む教育を実践しています。



03

活動型（重視實踐）的課程

透過角色扮演、討論、發表等方式，提供豐富機會讓學生活用所學知識並進行表達。藉由多元的意見交流與發表，培養多角度思考以及表達自身觀點的能力。

活動型（タスク重視）授業

ロールプレイ・ディスカッション・プレゼンテーションなどを通じて、学んだ知識を活用し、発信する機会を豊富に設けています。多様な意見交換と発表により、多角的に考え、自分の意見を表現する力を養います。

04

結合協作與自律進行學習

透過課題達成型的任務，與他人合作並深化思考。作為能夠自行管理與調整學習的「自主型學習者」，培養終身主動學習的能力。

協働と自律による学習

課題達成型のタスクを通じて他者と協力し、思考を深めます。自ら学習を管理・調整できる「自律した学習者」として、生涯にわたって主体的に学び続ける力を育成します。



05

完善的支援服務

不僅在日語學習與升學方面，亦涵蓋生活層面的各項需求，為每位學生提供全方位支援。包括多語言對應、行政手續支援（保險、年金）、留學生補償制度（傷害、醫療費用、個人賠償責任等）、陪同就醫（與醫療機構合作）、學生優惠月票、打工介紹、定期健康檢查，以及緊急情況下的24小時等支援。

手厚いサポート

日本語学習、進路のみならず、生活面に至るまで、一人ひとりを総合的にバックアップします。多言語対応、行政手続き支援、留學生補償制度、病院同行、学割定期券、アルバイト紹介、定期健康診断、緊急時の24時間サポート等。

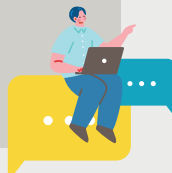
06

多國籍的學習環境

與來自世界50多個國家的學生一同學習，充滿國際色彩的环境。透過日常中接觸多元價值觀，培養能在全球化社會中運用的多角度視野與思考能力。

多国籍な学習環境

世界50カ国以上から集まる学生と共に学ぶ、国際色豊かな環境です。多様な価値観に触れる日常を通じて、グローバル社会で通用する多角的な視点や思考力を養います。



校舎紹介

校舎紹介



MAP
1



ARC日本語学校新宿校

最近車站 : 新宿駅、新宿西口駅
施設 : 教室、図書室、休息室、保健室
定員 : 320名

アークアカデミー新宿校

最寄り駅 : 新宿駅、新宿西口駅
施設 : 教室、図書室、ラウンジ、保健室
定員 : 320名

SHINJUKU



MAP
2



ARC東京日本語学校

最近車站 : 飯田橋駅、後樂園駅、春日駅
施設 : 教室、図書室、休息室、戶外休息區、保健室、祈禱室
定員 : 640名

ARC東京日本語学校

最寄り駅 : 飯田橋駅、後樂園駅、春日駅
施設 : 教室、図書室、ラウンジ、テラス、保健室、お祈り部屋
定員 : 640名

ITDABASHI



MAP
3



ARC京都日本語学校

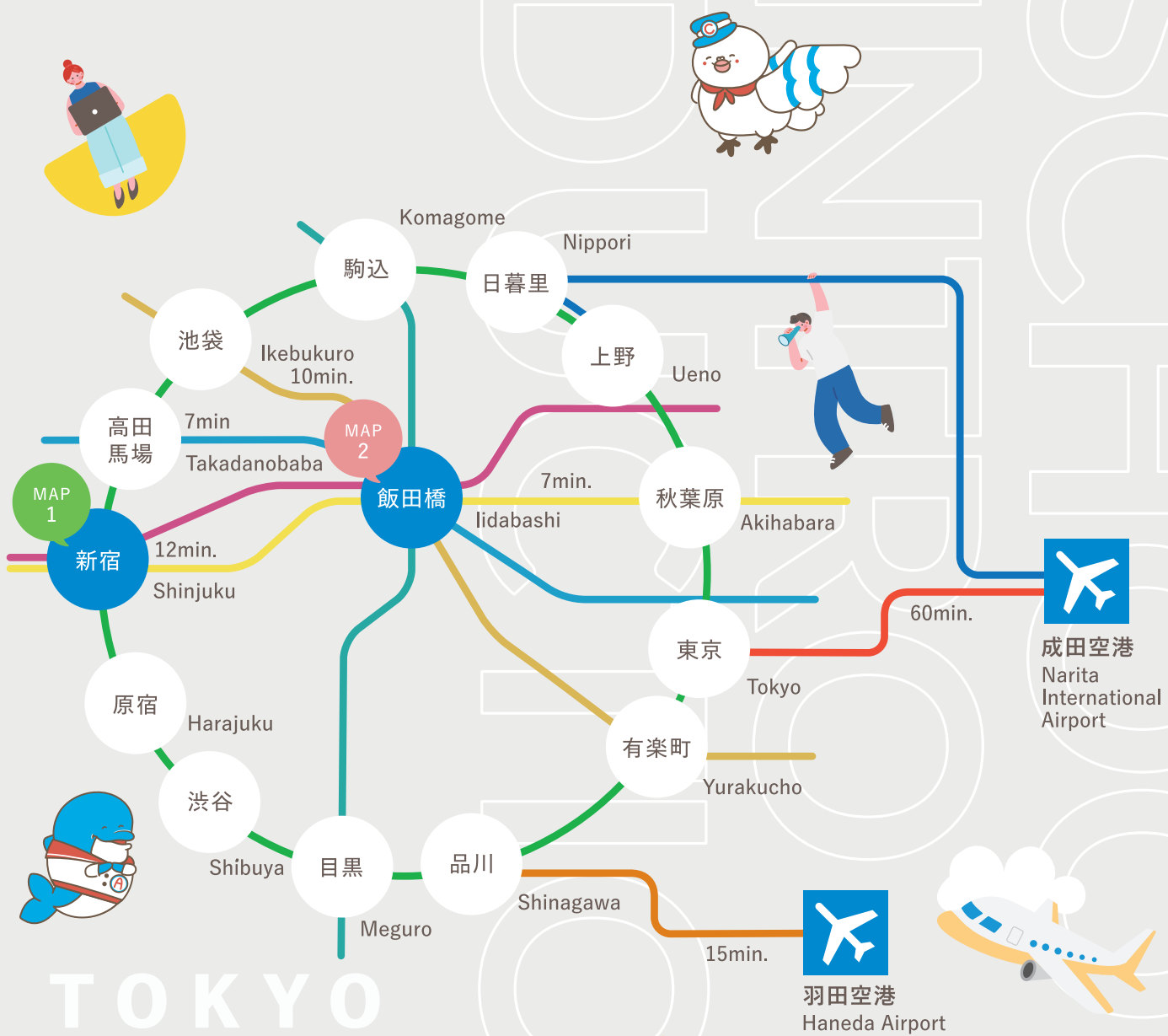
最近車站 : 丸太町駅
施設 : 教室、図書室、休息室、保健室
定員 : 440名

ARC京都日本語学校

最寄り駅 : 丸太町駅
施設 : 教室、図書室、ラウンジ、保健室
定員 : 440名

KYOTO





TOKYO
KYOTO



Let's GO!



COURSE

升學課程 進学課程

本課程以升讀日本的大學、大專及專門學校為目標，系統性培養日語能力並進行升學準備。第2學年設有依照升學方向區分的課程，除了日本留學試驗 (EJU) 對策外，也會根據志願學校類別提供細緻的升學指導。



日本の大学・大学院・専門学校への進学を目指し、体系的な日本語力と進学準備を行う課程です。第2学年では進路別授業を設置し、日本留学試験(EJU)対策をはじめ、志望校の種別に合わせたきめ細やかな進学指導を行います。

課程設置 教育課程	入學時期 入学時期	日語能力 ^{※1} 日本語能力		校區 校舎		
		入學時 入学時	到達目標 到達目標	新宿	東京	京都
升學2年課程 進学2年課程	4月	A1	B2	○	○	○
升學2年高級課程 進学2年アドバンス課程	4月	A2	B2 ^{※2}	-	○	-
升學1年9個月課程 進学1年9か月課程	7月	A1	B2	○	○	-
升學1年6個月課程 進学1年6か月課程	10月	A2	B2	○	○	○

※1. 依據「日本語教育参照架構(CEFR)」 / 「日本語教育の参照枠(CEFR)」参照

※2. 包含部分C1程度的學習內容 / 一部C1レベルの学習内容を含む



上課時間：

每週5天(週一至週五)

第1學年：下午班 1:30 PM~4:45 PM

第2學年：上午班 9:15 AM~12:30 PM

(1天4節課, 1節課=45分鐘)

授業時間：

週5日(月~金)

第1學年：午後クラス 1:30 PM~4:45 PM

第2學年：午前クラス 9:15 AM~12:30 PM

(1日4單位時間、1單位時間=45分)

【學習進度】1學期(3個月)

学習進度 1學期(3か月)

學期	1期	2期	3期	4期	5期	6期	7期	8期	9期	10期
程度	入門	初級	初中級	中級準備	中級1	中級2	中上級	上級1	上級2	上級3
升學2年課程	第1學年				第2學年					
升學2年高級課程	第1學年			第2學年						
升學1年9個月課程	第1學年				第2學年					
升學1年6個月課程	第1學年			第2學年						
參考架構(CEFR)	A1	A2	B1		B2				C1	
JLPT級別	N5	N4	N3		N2			N1		

*授課時間可能會根據教室使用情況有所調整。

授業時間は教室の使用状況に応じて変更することがあります。



升學支援 進学支援

Point
1

依升學方向設計的實踐型課程

- 各類考試對策：EJU（日語科目）、JLPT
- 學術・寫作：記述題、小論文的寫作方式，研究計畫書的撰寫指導
- 輸出訓練：面試對策、討論、簡報發表

進路別實踐的カリキュラム

- 各種試験対策：EJU（日本語科目）、JLPT
- アカデミック・ライティング：記述・小論文の書き方、研究計画書の作成指導
- アウトプット演習：面接対策、ディスカッション、プレゼンテーション



Point
2

提供升學擇校相關資訊

- 最新資訊共享：學校資訊、升學日程、校園開放日、考試資訊
- 校內升學說明會：邀請各大學・專門學校相關負責人舉辦校內說明會

志望校選びを支える情報発信

- 最新情報の共有：学校情報、進学スケジュール、オープンキャンパス、試験情報
- 校内進学説明会：各大学・専門学校の担当者を招いた学内説明会の実施



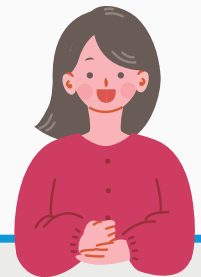
Point
3

考試準備支援

- EJU、JLPT 校內統一報名申請
- 提供考試對策教材及歷屆試題借閱服務

試験に向けた準備支援

- EJU、JLPTの校内一括申し込み
- 試験対策問題集や過去問題の貸し出し



Point
4

貼近每位學生需求的個別指導

- 從志願校選擇到考試日程安排，由經驗豐富的教師提供細心的建議
- 針對申請材料進行詳細修改指導，並實施模擬正式情境的面試練習

一人ひとりに寄り添う個別対応

- 志望校の選定から受験スケジュールまで、経験豊富な教員が丁寧にアドバイス
- 出願書類の入念な添削指導、本番を想定した模擬面接の実施



Point
5

指定校推薦制度

- 憑藉長年累積的教育実績，獲得多所大學與專門學校提供的指定校推薦名額。

指定校推薦制度

- 長年の教育実績により、多数の大学・専門学校からの指定校推薦枠を確保



COURSE

就職課程

就職課程

課程專為希望就職於日本企業，或從事需具備日語能力之相關工作的學生所設計。課程著重培養能在職場中順利溝通與執行業務的日語能力，並學習日本企業文化、商務禮儀與就職活動等相關知識。此外，還可獲得就職支援室提供的資訊分享、個別諮詢及職業介紹等支援服務。



日本企業、または日本語能力を必要とする職業への就職を目的とする方のための教育課程です。職場で円滑に業務を遂行するための日本語能力を習得するとともに、日本の企業文化・ビジネスマナー・就職活動などについて学びます。クラス授業のほか、就職支援室による情報提供・個別相談・職業紹介などのサポートも受けられます。

課程設置 教育課程	入學時期 入学時期	日語能力* 日本語能力		校區 校舎		
		入學時 入学時	到達目標 到達目標	新宿	東京	京都
就職2年課程 就職2年課程	4月	A1	B2	○	○	○
就職1年9個月課程 就職1年9か月課程	7月	A1	B2	○	○	-
就職1年6個月課程 就職1年6か月課程	10月	A2	B2	-	○	-
就職2年課程 就職2年課程	10月	A1	B2	-	-	○

※依據「日本語教育参照架構(CEFR)」
「日本語教育の参照枠(CEFR)」参照



上課時間：
每週5天(週一至週五)
第1學年：下午班 1:30 PM~4:45 PM
第2學年：上午班 9:15 AM~12:30 AM
(1天4節課, 1節課=45分鐘)

授業時間：
週5日(月~金)
第1學年：午後クラス 1:30 PM~4:45 PM
第2學年：午前クラス 9:15 AM~12:30 PM
(1日4單位時間、1單位時間=45分)

【學習進度】1學期(3個月) 學習進度 1學期(3か月)

學期	1期	2期	3期	4期	5期	6期	7期	8期
程度	入門	初級	初中級	中級準備	中級1	中級2	中上級	上級
就職2年課程	第1學年				第2學年			
就職1年9個月課程		第1學年			第2學年			
就職1年6個月課程			第1學年		第2學年			
參考架構(CEFR)	A1	A2	B1		B2			
JLPT級別	N5	N4	N3		N2		N1	

*授課時間可能會根據教室使用情況有所調整。
授業時間は教室の使用状況に応じて変更することがあります。

SUPPORT

就職支援

就職支援

Point 1

面向就職の實踐型課程

- 商務日語
- 就職活動對策（企業分析、履歷書修改、自我分析、面試禮儀）
- 商務技能（電子郵件・商務文件撰寫、商務禮儀）
- 強化表達能力（演講、簡報發表、討論）
- 實踐演練（以真實商務現場為情境的案例分析）

就職に向けた実践的カリキュラム

- ビジネス日本語
- 発信力の強化（スピーチ、プレゼンテーション、ディスカッション）
- 就職活動對策（企業分析、履歷書添削、自己PR、面接マナー）
- 実践演習（ビジネス現場を想定したケーススタディ）
- ビジネススキル（メール・文書作成、ビジネスマナー）



Point 2

講座等資訊提供

- 留學生的就職情況
- 有關在留資格（簽證）的基礎知識
- 就職活動的進行方式
- 如何選擇企業・如何被選中
- 就職後的職涯規劃建立

セミナー等の情報提供

- 留學生の就職事情
- 在留資格（ビザ）に関する基礎知識
- 就職活動の進め方
- 企業の選び方・選ばれ方
- 就職後のキャリアプランの構築



Point 3

個別諮詢

- 申請文件的修改指導、自我分析の内容完善
- 協助與企業進行聯絡・協調
- 實戰型面試對策
- 支援在留資格變更手續及入職準備

個別相談

- 応募書類の添削、自己PRのブラッシュアップ
- 企業との連絡・調整のサポート
- 実践的な面接対策
- 在留資格変更手続き、入社準備の支援



Point 4

職業紹介

- 提供最新招聘資訊
- 企業與學生之間的對接與匹配支援

職業紹介

- 最新の求人情報の提供
- 企業ニーズと学生の希望を繋ぐマッチング支援



Point 5

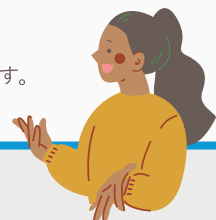
就職支援室

各校の就職支援室透過資訊提供、個別諮詢及職業紹介，不僅協助學生獲得理想的工作，也完善建構了放眼未來的職涯發展等多方面支援。

此外，對於在學期間的打工，也提供從招聘介紹、履歷書的修改到面試練習的一貫式支援服務。

就職支援室

各校の就職支援室が情報提供や個別相談、職業紹介を通じて、就職からキャリア形成まで、総合的な支援を行います。在学中のアルバイトについても求人紹介や履歷書添削、面接練習まで一貫してサポートを行っています。



日語・日本文化理解課程

日本語・日本文化理解課程

本課程專為希望在學習日語的同時，加深對日本文化理解的學習者所設計。除了系統性的日語學習外，亦透過文化體驗及與日本人的交流，學習實際運用的日語與日本社會文化。課程中安排書法、日本插花藝術等多元體驗活動，讓學生理解日本傳統藝道的深厚內涵及其文化背景。

日本語を学びながら日本文化への理解を深めたい方のための教育課程です。体系的な学習に加え、文化体験や日本人との交流を通じて、生きた日本語と日本事情を学びます。書道や華道などの体験授業では、日本の芸道の奥深さとその背景までを習得します。



課程設置 教育課程	入學時期 入学時期	日語能力* 日本語能力		校區 校舎		
		入學時 入学時	到達目標 到達目標	新宿	東京	京都
日語・日本文化理解2年課程 日本語・日本文化理解2年課程	4月, 10月	A 1	B 2	-	-	○
日語・日本文化理解1年課程 日本語・日本文化理解1年課程	4月, 7月, 10月, 1月	A 1	B 1	-	-	○
日語・日本文化理解 1年3個月課程 日本語・日本文化理解 1年3か月課程	1月	A 1	B 1	○	-	-

※依據「日本語教育参照架構(CEFR)」
「日本語教育の参照枠(CEFR)」参照



上課時間：

每週5天(週一至週五)
第1學年：下午班 1:30 PM~4:45 PM
第2學年：上午班 9:15 AM~12:30 PM
(1天4節課, 1節課=45分鐘)

授業時間：

週5日(月~金)
第1學年：午後クラス 1:30 PM~4:45 PM
第2學年：午前クラス 9:15 AM~12:30 PM
(1日4單位時間、1單位時間=45分)

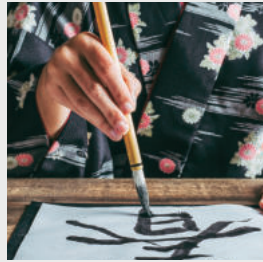
【學習進度】1學期(3個月) 學習進度 1學期(3か月)

學期	1期	2期	3期	4期	5期	6期	7期	8期
程度	入門	初級	初中級	中級準備	中級1	中級2	中上級	上級
日語・日本文化理解2年課程	第1學年				第2學年			
日語・日本文化理解1年課程	第1學年							
日語・日本文化理解1年3個月課程	第1學年				第2學年			
參考架構(CEFR)	A 1	A 2	B 1		B 2			
JLPT級別	N 5	N 4	N 3		N 2			N 1

*授業時間可能會根據教室使用情況有所調整。
授業時間是教室的使用狀況に応じて変更することがあります。

日本文化體驗

日本文化体験



新宿校

浴衣穿著體驗 書道體驗
透過漫畫與動畫學習日語

京都校

浴衣穿著體驗 書道體驗
插花(華道)體驗 關西方言講座

新宿校

浴衣着付け体験 書道体験
マンガ・アニメで学ぶ日本語

京都校

浴衣着付け体験 書道体験
生け花(華道)体験 関西弁講座

*體驗內容僅為示例。可能會因時期等因素有所變更。
體驗內容是一例です。時期等により内容が変更になる場合があります。

短期日語課程

短期日本語コース

本課程以已持有在留資格並居住於日本的人士，或以短期來日人士為對象。推薦給希望在短時間內集中學習，掌握能運用於生活與工作中的實用日語的人士。

すでに在留資格をお持ちで日本にお住まいの方、または短期滞在で来日される方を対象としたコースです。生活や仕事で役立つ実用的な日本語を、短期間で集中的に身につけたい方にお勧めです。

課程設置 教育課程	入學時期 入学時期	校區 校舎		
		新宿	東京	京都
短期日語課程 (3個月) 短期日本語コース (3か月)	4月, 7月, 10月, 1月	○	-	○

*1月期僅於京都校開課。
1月期は京都校のみ開講します。



上課時間：
每週 5 天 (週一至週五)
上午班 9:15AM~12:30PM
或 下午班 1:30 PM~4:45 PM
(1天 4 節課, 1節課=45分鐘)

對象：年齡16歲以上
報名本課程需由本人自行取得
在留資格(簽證)。

授業時間：
午前クラス 9:15AM ~ 12:30PM
または午後クラス 1:30PM ~ 4:45PM
(1日4単位時間、1単位時間=45分)

対象：年齢16歳以上
本コースの受講には、ご自身で
在留資格(ビザ)取得が必要です。

研 修 事 業 部

研 修 事 業 部



日語教師養成講座

作為文部科學省登録日語教員養成機構(C0241301)・實踐研修機構(B0241301)，開設培育專業日語教育人才的課程。

日本語教師養成講座

文部科學省登録日本語教員養成機関(C0241301)・實踐研修機関(B0241301)として、日本語教育のプロを育成するためのコースを開講しています。



政府委託事業：

面向EPA護士・介護福祉士候補者の日語研修

基於經濟夥伴協定(EPA)，自2010年度起持續承辦相關委託事業。
針對護士及介護福祉士候補者，提供能在醫療・介護現場即時發揮專業能力的高階且實踐型日語課程。



政府委託事業：EPA看護師・介護福祉士候補者向け日本語研修

經濟連携協定(EPA)に基づき、2010年度より継続して受託しています。看護師・介護福祉士候補者を対象に、医療・介護の現場で即戦力として活躍するための高度かつ実践的な日本語プログラムを提供しています。



面向企業・個人的日語研修

憑藉每年超過50家企業的豐富實績，從初級到高級，依照企業的目標・期間・預算，提供完全定制化的日語研修課程。

企業・個人向け日本語研修

年間50社以上の豊富な実績に基づき、初級から上級まで、企業の目的・期間・予算に合わせた完全オーダーメイドの日本語研修をご提供します。

自主研發教材

自社開發教材

活用於日常教育現場所累積的經驗與知識，自行企劃並開發教材。
從初級到高級，到各類資格考試對策，具備貼近學習者與教育者雙方需求的豐富教材陣容。



- 精通假名・漢字系列
- 初次挑戰日語能力試驗 N5~N1 單詞
- 日語能力試驗對策 N5~N1
- 外國留學生的就職活動教材
- 日本留學試驗 重點&練習
- 介護・看護的漢字與詞彙 N4~N1
- 給外國人介護員的表達與溝通日語 Vol.1&2

日々の教育現場で培った知見を活かし、自社教材を企画・開発しています。初級から上級、各種資格試験対策まで、学習者と教育者の双方に寄り添った幅広いラインナップが特長です。

- かな・漢字マスターシリーズ
- はじめての日本語能力試験 N5 ~ N1 單詞
- 日本語能力試験對策 N5 ~ N1
- 外国人留学生のための就職活動テキスト
- 日本留學試驗 ポイント&プラクティス
- 介護・看護の漢字とことば N4 ~ N1
- 外国人介護士のための声かけとコミュニケーションの日本語 Vol.1&2



年度活動

年間行事



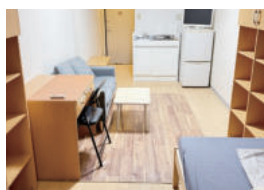
- 入學典禮
 - 校外學習
 - 運動會
 - 演講大會
 - 校內活動
(交流會、賞花、劈西瓜、搗年糕)
 - 與地方社區交流
(祭典、神轎活動、學校訪問、參與町內會活動等)
 - 防災學習
 - 畢業典禮
-
- 入学式 ● 校外學習 ● 運動會
 - スピーチ大会
 - 校内イベント
(交流会、お花見、スイカ割り、もちつき)
 - 地域社会との交流
(お祭り、おみこしなど、学校訪問等、町内会行事への参加)
 - 防災学習 ● 卒業式



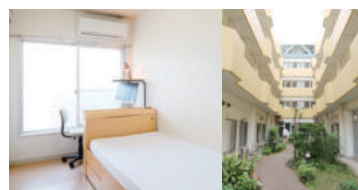
合作宿舍

提携寮

— 東京・新宿 —



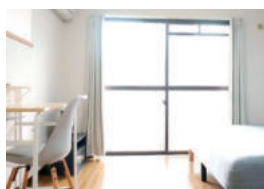
東京 LIFE STYLE



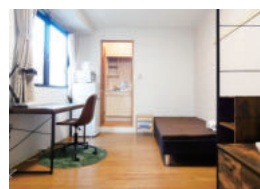
DK HOUSE



— 京都 —



株式会社興和コーポレーション



SAKURA RENT



寄宿家庭

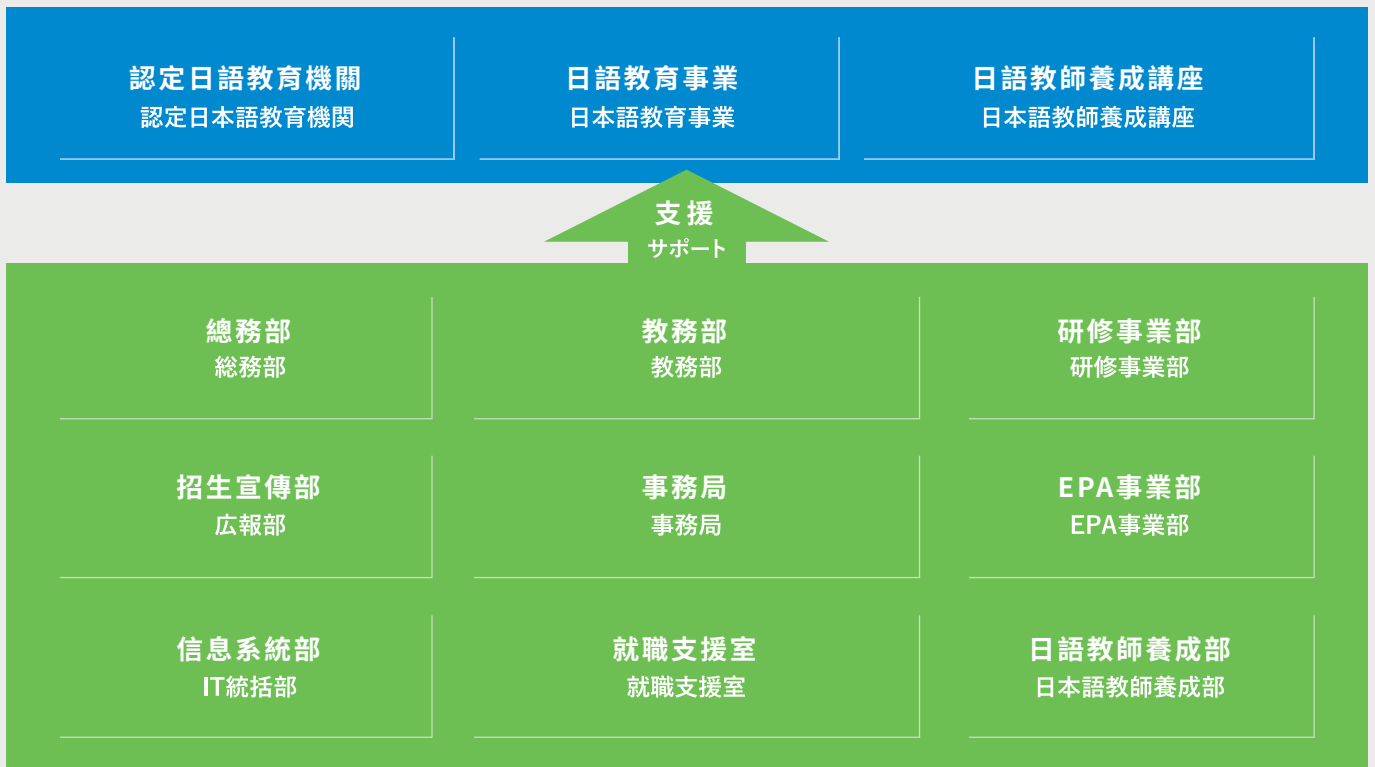
與株式会社Nextage合作, 介紹寄宿家庭。作為日本家庭的一員生活, 能直接體驗日本的日常生活與文化, 是非常寶貴的機會。

ホームステイ
株式会社ネクステージと提携してホストファミリーを紹介しています。
日本の家族の一員として、生活や文化を直接体験できる貴重な機会です。



組織結構圖

組織図



歴史 沿革

- 1986 ARC Academy創立
アークアカデミー創業
- 1987 開辦日語教師養成課講座
日本語教師養成講座開講
- 1988 成立株式會社ARC Academy
株式会社アークアカデミー設立
- 1992 ARC澀谷校成立 (2017年更名為ARC東京日本語學校)
アークアカデミー澀谷校開校 (2017年にARC東京日本語學校に変更)
- 2001 ARC池袋校成立 (2007年更名為ARC新宿校)
アークアカデミー池袋校開校 (2007年にアークアカデミー新宿校に変更)
- 2007 ARC新宿校成立
アークアカデミー新宿校開校
- 2008 ARC京都校成立 (2014年更名為ARC京都日本語學校)
アークアカデミー京都校開校 (2014年にARC京都日本語學校に変更)
- 2014 學校法人ARC京都日本語學校成立
学校法人ARC京都日本語學校開校
- 2017 學校法人ARC東京日本語學校成立
学校法人ARC東京日本語學校開校



ARC日本語學校吉祥物角色 / ARC日本語學校マスコットキャラクター

以ARC理念為主題設計的吉祥物角色誕生了 / ARCの理念をモチーフにしたマスコットキャラクターが誕生しました



Mana
まな

重視連結 (Articulation),
溫柔且善於帶領大家的領袖
つながり (Articulation) を大切にする
心優しいリーダー



Ayumu
あゆむ

擁有強烈的實現 (Realization)
意志與行動力
實現 (Realization) への意思が強く、
行動力がある



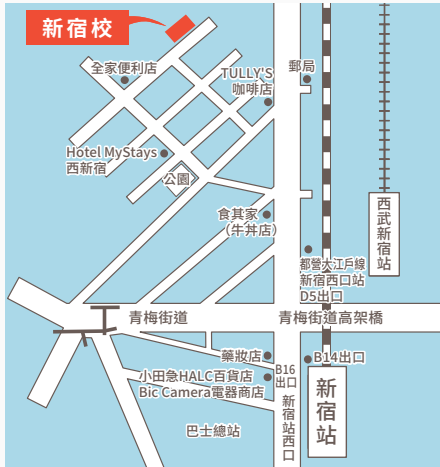
Sora
そら

為了貢獻 (Contribution),
成為連結彼此的橋樑, 展翅飛向世界
貢献 (Contribution) のために、
架け橋となって世界に羽ばたく



校舎地図

校舎地図



學校官網



微信



新宿校

郵編160-0023 東京都新宿區西新宿7-18-16
東信西新宿大廈 1F & 3F
TEL: 03-5337-0166
E-mail: shinjuku@arc-academy.net
<https://japanese.arc-academy.net/>



最近車站: 新宿站
(JR、京王線、小田急線、東京Metro丸之內線、都營新宿線・大江戶線)
新宿西口站 (都營大江戶線)
最寄り駅: 新宿駅
(JR、京王線、小田急線、メトロ丸の内線、都營新宿線・大江戶線)
新宿西口駅 (都營大江戶線)



學校官網



Facebook



研修事業部

郵編160-0023 東京都新宿區西新宿1-24-1
S-tec諮詢大樓B1
TEL: 03-5909-2055
E-mail: kenshu@arc-academy.net
<https://kenshu.arc-academy.net/>



最近車站: 新宿站
(JR、京王線、小田急線、東京Metro丸之內線、都營新宿線・大江戶線)
最寄り駅: 新宿駅
(JR、京王線、小田急線、メトロ丸の内線、都營新宿線・大江戶線)



學校官網



微信



東京校

郵編112-0004 東京都文京區後樂2-23-10
TEL: 03-5804-5811
E-mail: tokyo@arc.ac.jp
<https://arc.ac.jp/Tokyo/>



最近車站: 飯田橋站
(JR、都營大江戶線、東京Metro東西線・有樂町線・南北線)
後樂園站 (東京Metro丸之內線・南北線)
春日站 (都營大江戶線・三田線)
最寄り駅: 飯田橋駅 (JR、都營大江戶線、メトロ東西線・有樂町線・南北線) 後樂園駅 (メトロ丸の内線・南北線) 春日駅 (都營大江戶線・三田線)



京都校

郵編604-0093
京都府中京區弁財天町297
TEL: 075-254-8518
E-mail: kyoto@arc.ac.jp
<https://arc.ac.jp/Kyoto/>



最近車站: 丸太町站
(市營烏丸線)
最寄り駅: 丸太町駅 (市營烏丸線)

學校官網



微信



CHECK HERE!



<https://japanese.arc-academy.net/tc/>



ARC
ARC ACADEMY

40th Anniversary

Since 1986

